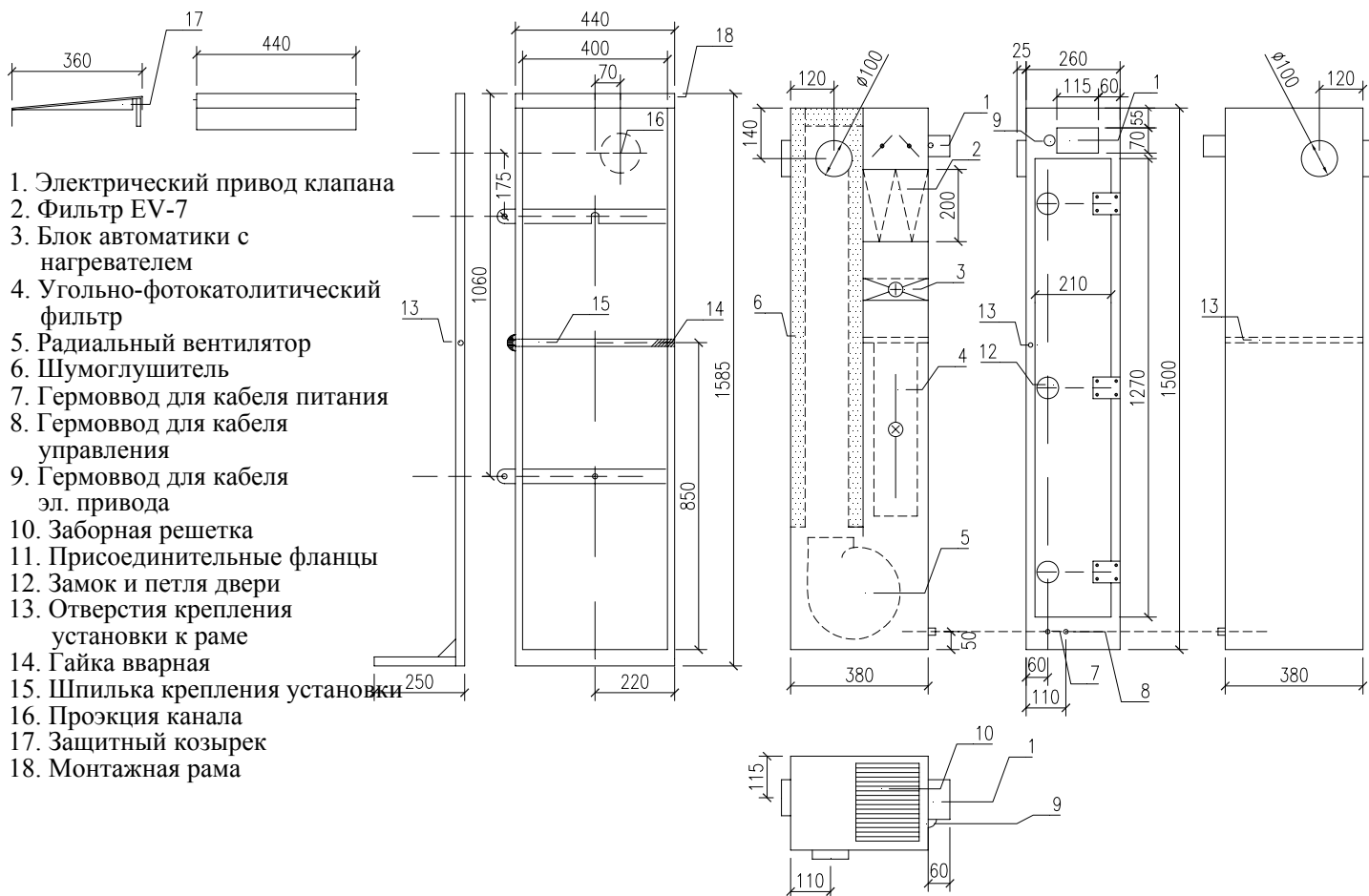


ПВУ - 120



Производительность установки при различных скоростях вращения вентилятора.

PVU-120

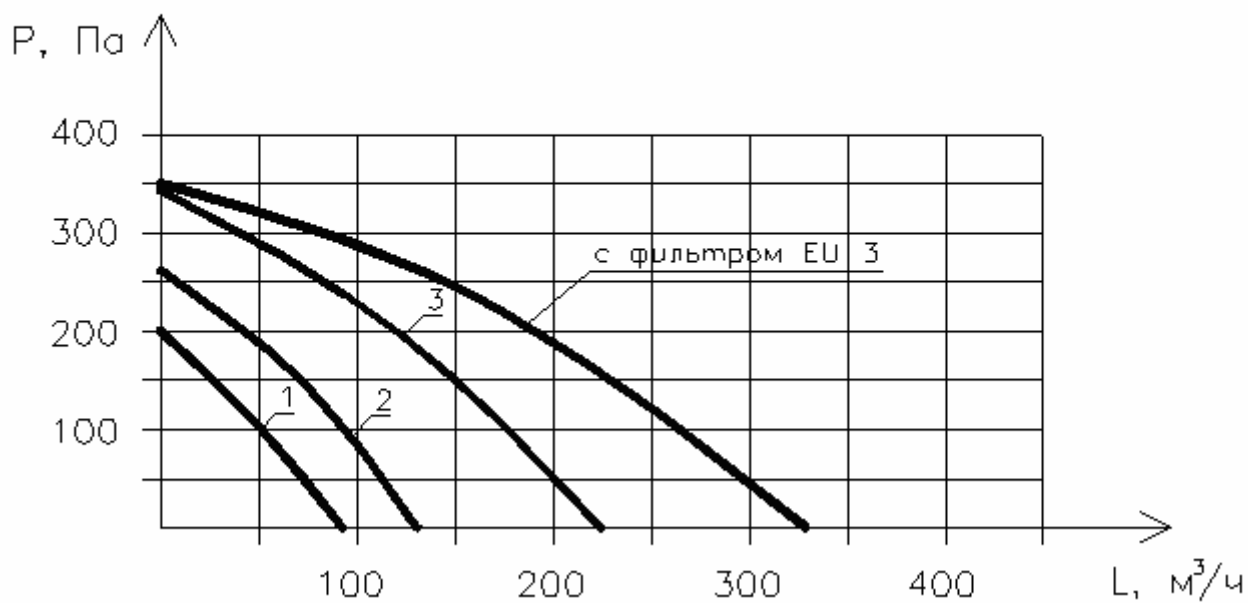
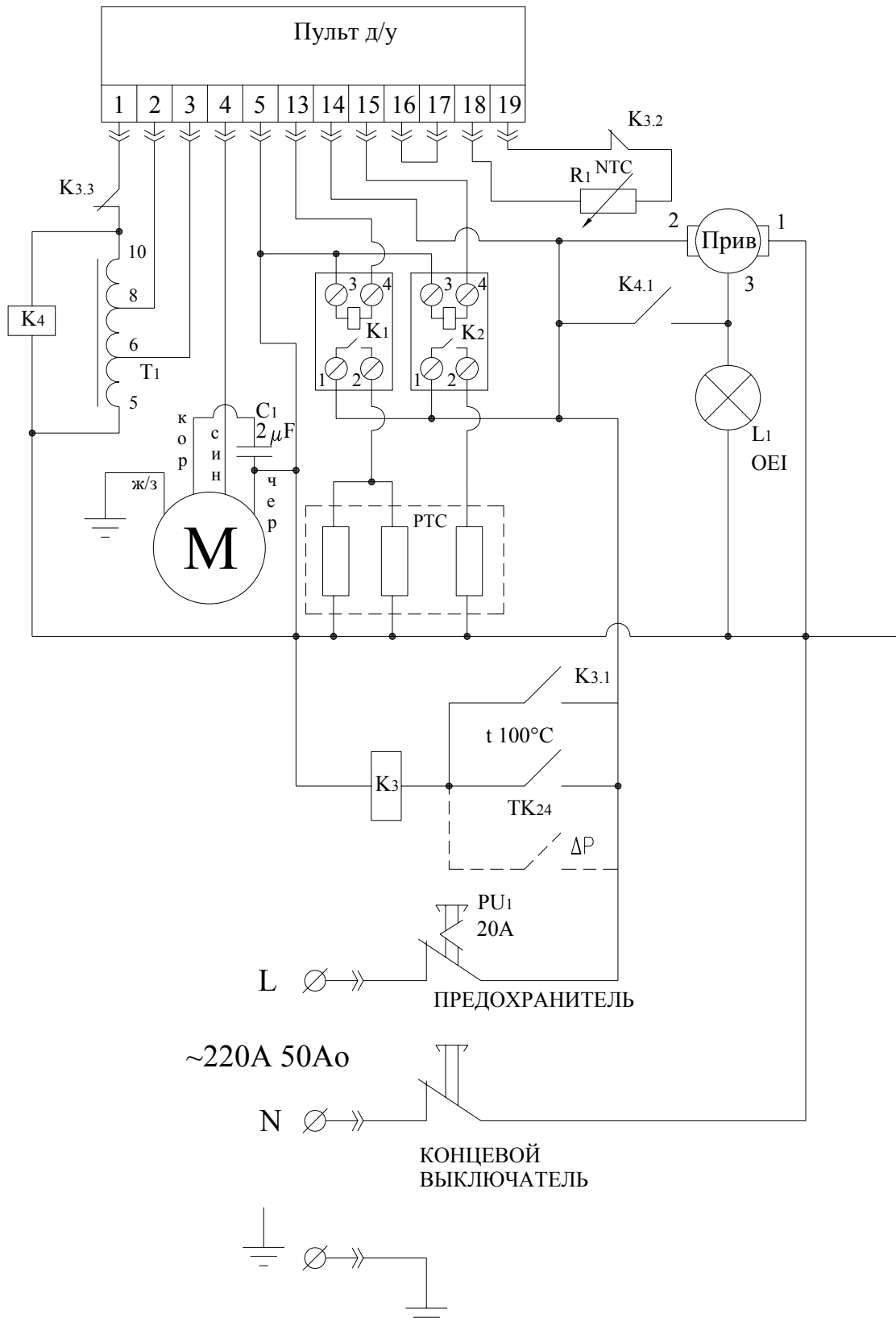


Схема электрическая принципиальная PVU-120



Технические характеристики.

Производительность, м/час.	220
Потребляемая мощность вентилятора, кВт	0,11
Максимальная потребляемая мощность, кВт	2,11
Напряжение питания, В	220
Класс защиты	IP 44
Вес, кг	49
Размещение	Внутреннее/наружное.
Кабель пульта ДУ	10x0,5мм.
Кабель электропитания.	3x2,5мм.
Уровень шума дБ.	29